

Risicofactoren in de omgeving



Dr Susan Peters, epidemioloog



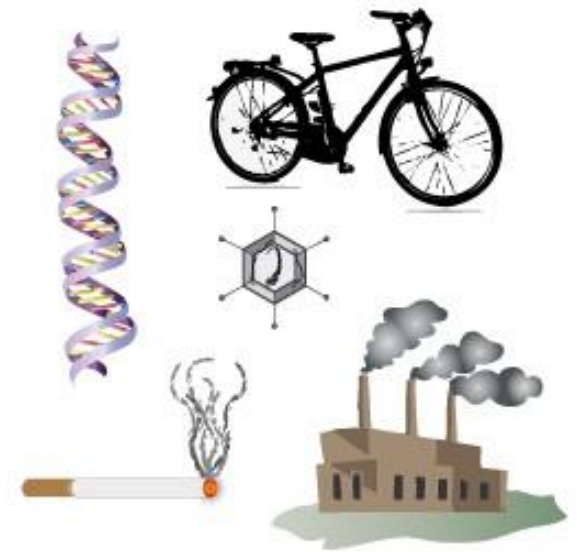
UMC Utrecht
Hersencentrum



Patiënt-controle onderzoek

Doel is om achter de oorzaak van ALS te komen en welke factoren het ziektebeloop beïnvloeden

Focus op risicofactoren in de omgeving



Wat hebben we nodig?

1. We willen alle ALS patiënten in Nederland meenemen
2. Vragenlijsten, bloed, klinische gegevens, kort neuropsychologisch onderzoek, MRI



Grootste ALS-biobank ter wereld

Wat weten we nu al en waar willen we naar toe?

Enkele bevindingen:

- roken verhoogt het risico op ALS
- eten van vette vis verkleint het risico op ALS
- er is een verband tussen veel bewegen en ALS



Nederlandse data ook samengevoegd met data uit Italië en Ierland

Uitbreiding van dataverzameling en onderzoeksfocus, n.a.v. nieuwe inzichten of vragen van patiënten

Wie werken er mee aan de PAN?

ALS-centrum:

neurologen
arts-onderzoekers
epidemiologen
onderzoeksverpleegkundigen
onderzoeksassistenten
administratie

En natuurlijk:

de patiënten en hun familieleden,
controlepersonen, huisartsen,
zorgprofessionals

Bedankt voor uw aandacht!

Vragen? Stand nr. 20 (PAN-studie) & 21 (ALS centrum)
www.als-centrum.nl

